

**TECHNIKUM MECHANICZNO- ELEKTRYCZNE
W ZESPOLE SZKÓŁ PONADGIMNAZJALNYCH NR 1
W PIOTRKOWIE TRYBUNALSKIM**

Porównanie wskaźników EWD

w latach:
2010-2012
2011-2013
2012-2014

Obszary	2012-2014				2011-2013				2010-2012			
	EWD szkoły	EWD woj.	Śr.egz. szkoły	Śr.egz. Woj.	EWD szkoły	EWD woj.	Śr.egz. szkoły	Śr.egz. Woj.	EWD szkoły	EWD woj.	Śr.egz. szkoły	Śr.egz. Woj.
humanistyczny	2,0	0,9	102,4	99,8	-2,2	0,7	98	99,7	0,6	0,3	100,8	99,3
j.polski	2,1	1,0	102,1	99,8	-2,2	0,7	97,8	99,8	0,7	0,3	100,4	99,3
mat-przyr.	6,4	-0,3	111,7	99,6	5,6	-0,2	111,7	99,6	7,6	-0,2	113	99,6
matematyczny	6,1	-0,2	111,1	99,6	5,4	-0,2	111,3	99,6	7,6	-0,2	112,8	99,6

Analiza opracowań Instytutu Badań Edukacyjnych za lata 2012-2014 wskazuje wzrost efektywności nauczania w obszarze humanistycznym (wskaźnik EWD o wartości 2,0 klasyfikuje szkołę na trzecim miejscu wśród techników w Piotrkowie Trybunalskim). Wskaźnik ten jest wyższy o 1,1 w porównaniu z danymi województwa. Zdawalność egzaminu pisemnego z języka polskiego utrzymuje się na poziomie 100%.

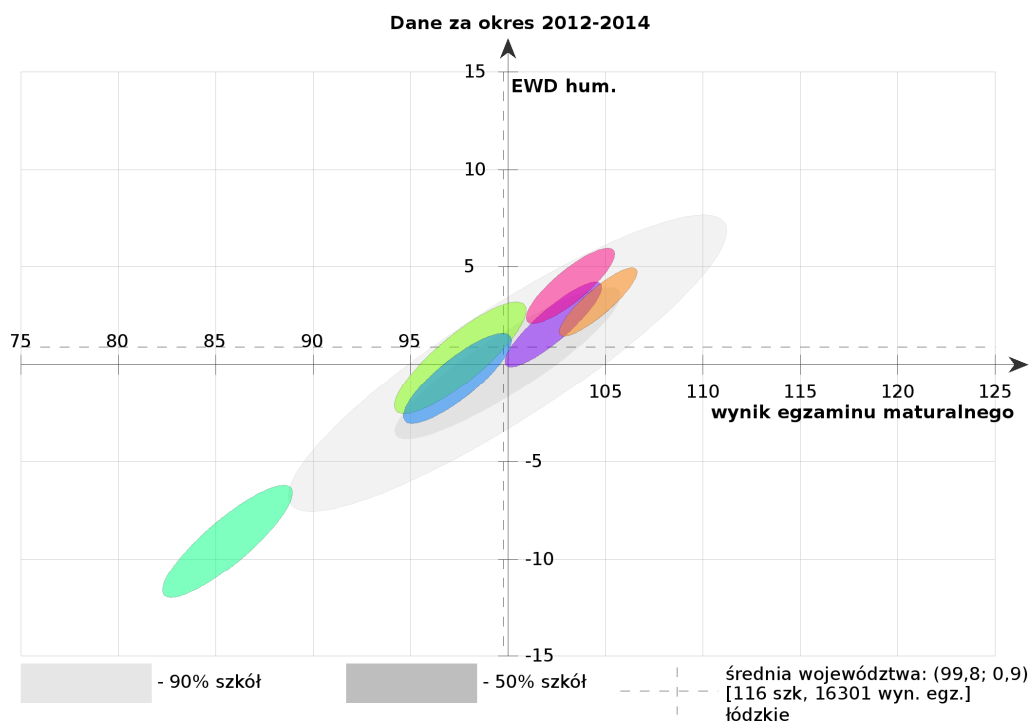
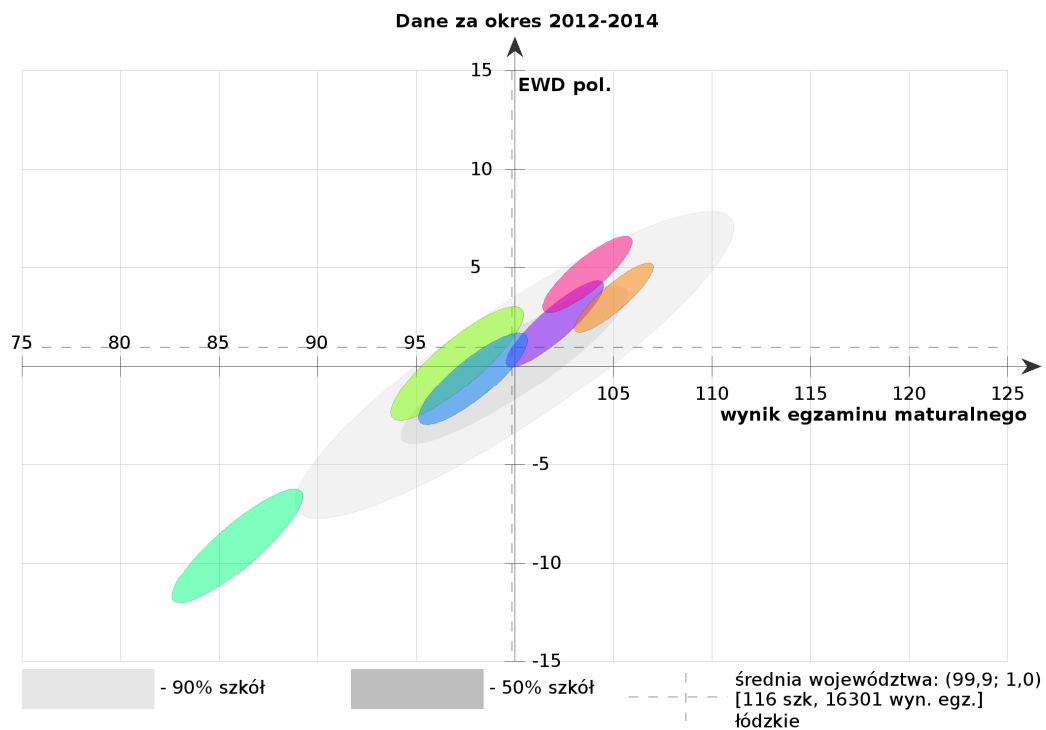
W obszarze matematyczno-przyrodniczym w technikum wskaźnik EWD za lata 2012-2014 wynosi 6,4 (**1 miejsce wśród techników w Piotrkowie Trybunalskim**). **Zwraca uwagę jego wysoki , utrzymujący się od wielu lat poziom, świadczący o wysokiej efektywności nauczania. Pozycja elipsy na wykresach plasuje nasze technikum w grupie szkół sukcesu.** Uczniowie osiągnęli wyniki egzaminacyjne wyższe o 12,1 pkt.% i wskaźnik EWD wyższy o 6,7 w porównaniu z danymi województwa.

Fundacja Edukacyjna „Perspektywy” umieściła technikum na 234 miejscu w Rankingu Szkół Ponadgimnazjalnych PERSPEKTYWY 2015, nagradzając ją tytułem „Brazowej Szkoły 2015”.

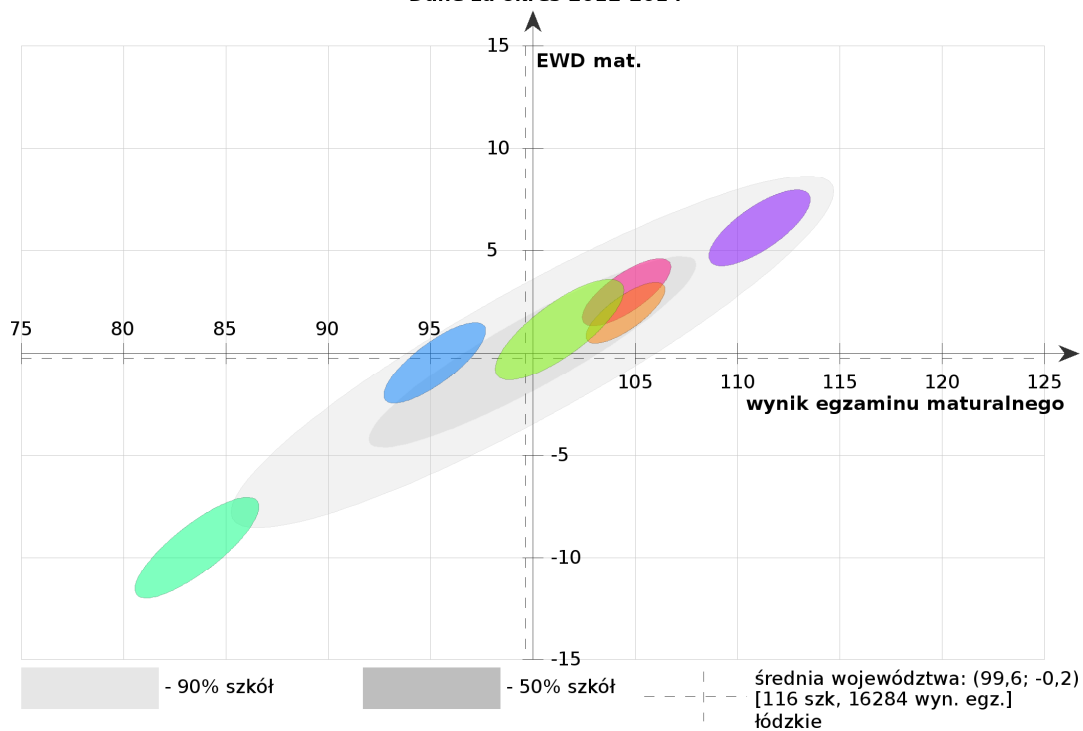
W Podrankingu Maturalnym Techników szkoła awansowała z miejsca 110 na 52.

Anna Rajkowska

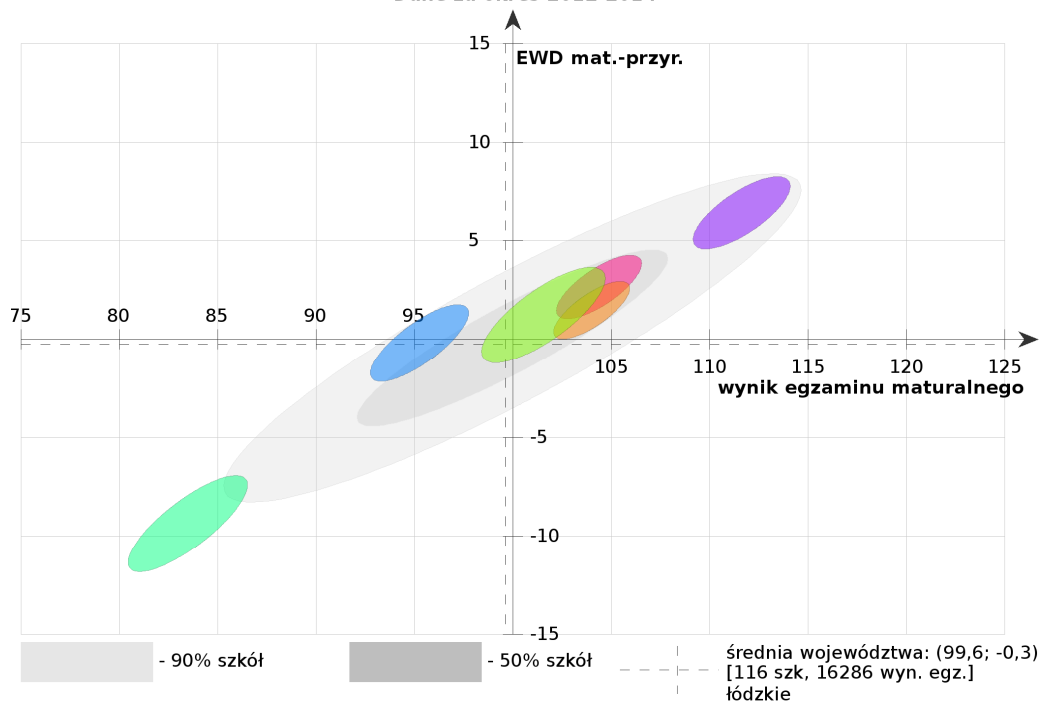
Zestawienie danych dla techników w Piotrkowie Trybunalskim.
Technikum Mechaniczno-Elektryczne oznaczone jest kolorem fioletowym.



Dane za okres 2012-2014



Dane za okres 2012-2014



**V LICEUM OGÓLNOKSZTAŁCĄCE
W ZESPOLE SZKÓŁ PONADGIMNAZJALNYCH NR 1
W PIOTRKOWIE TRYBUNALSKIM**

Porównanie wskaźników EWD

w latach:
2010-2012
2011-2013
2012-2014

Obszary	2012-2014				2011-2013				2010-2012			
	EWD szkoły	EWD woj.	Śr.egz. szkoły	Śr.egz. Woj.	EWD szkoły	EWD woj.	Śr.egz. szkoły	Śr.egz. Woj.	EWD szkoły	EWD woj.	Śr.egz. szkoły	Śr.egz. Woj.
Humanistyczny	-5,4	0,1	89,3	99,0	-8,4	-0,1	86,8	98,8	-7,9	-0,1	88,2	98,9
j.polski	-5,6	0,1	89,4	99,0	-9,2	-0,1	86,3	98,8	-9,3	-0,1	87,2	99,0
Mat-przyr.	-1,1	0,4	92,3	100,0	-1,0	0,2	92,0	100,0	-1,1	0,1	93,0	100,1
matematyczny	-0,8	0,6	92,6	100,2	-0,6	0,4	92,4	100,2	-0,8	0,2	93,3	100,1

Analiza Instytutu Badań Edukacyjnych wskazuje, że w obszarze humanistycznym wskaźnik EWD obliczony na podstawie danych z lat 2012-2014 wynosi -5,4 (5 miejsce wśród liceów w Piotrkowie Trybunalskim). W porównaniu z poprzednimi latami można zaobserwować tendencję zwyżkową tego wskaźnika.

W obszarze matematyczno-przyrodniczym wskaźnik EWD wynosi -0,8 (4 miejsce wśród liceów w Piotrkowie Trybunalskim) . Wskaźnik ten utrzymuje się na stałym poziomie.

Anna Rajkowska

Zestawienie danych dla liceów w Piotrkowie Trybunalskim.

V LO oznaczone jest kolorem fioletowym

